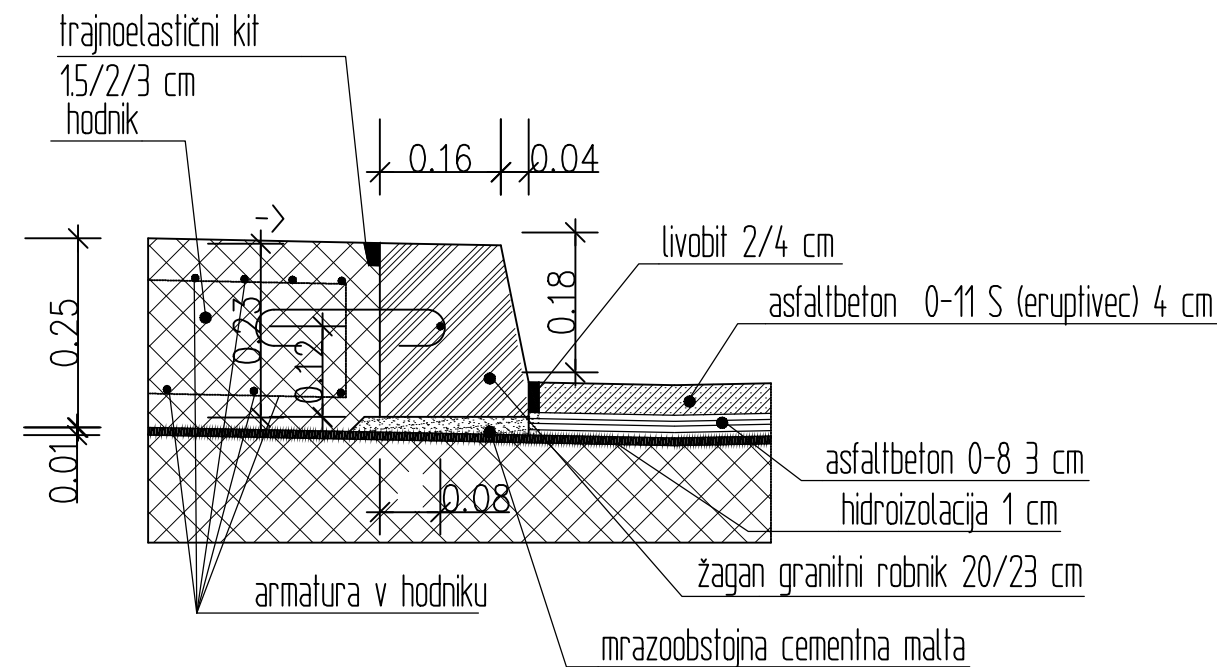
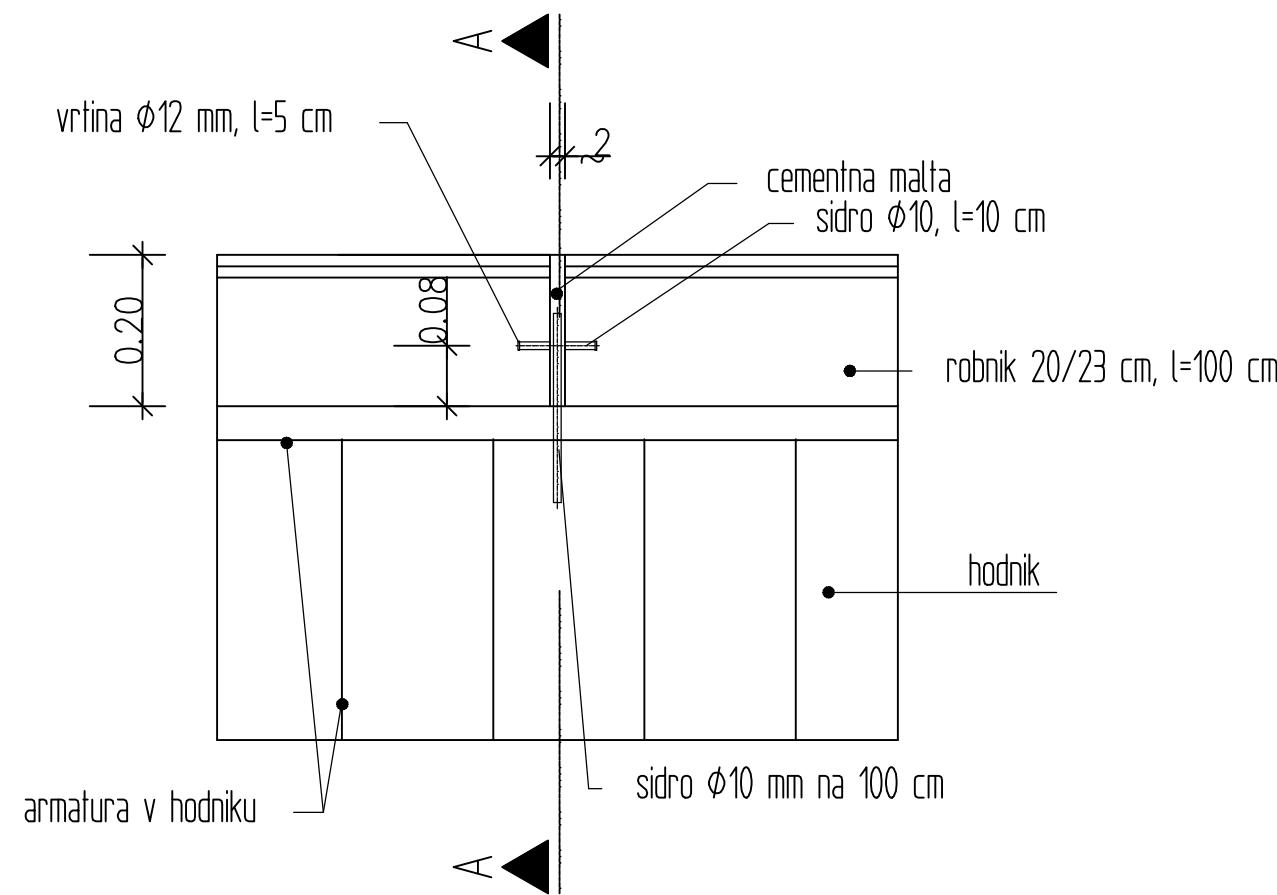


PREČNI PREREZ A-A M 1:10



TLORIS M 1:10



naročnik:			Občina Žalec Ulica Savinjske čete 5 3310 Žalec			NAČRT GRADBENIH KONSTRUKCIJ			datum: november 2020		
						št. projekta:			954/20		
						št. načrta:			2141		
izvajalec:						projekt: Most čez Savinjo in most čez inundacijsko odprtino na LC 490010 Petrovče - Kasaze					
						opis gradnje: Izvedba razširitve in sanacija mostu čez Savinjo in mostu čez inundacijsko odprtino na občinski cesti LC 490010 Petrovče - Kasaze					
Id. številka: IZS 0438						faza: PZI sanacija					
podizvajalec:						opis risbe: DETAJL SIDRANJA GRANITNEGA ROBNIKA					
			ime in priimek			podpis			št. odseka:		
vodja projekta:			M. Krajnc dipl.inž.gr.						arhivska številka:		
ident. št. IZS			IZS G-0584						faza/objekt:		
odg. projektant:			M. Krajnc dipl.inž.gr.						004.2160		
ident. št. IZS			IZS G-0584								
izdelal:			G. Bajc inž.gr.						šifra risbe:		
									črtna koda arhiva:		
									G.251.7		
									št. priloge:		
									G.22		
									avtor risbe: ISB d.o.o., Maribor		
									id. št. risbe: 954/20-G.22		